

Soirée ARhoCard 04122025

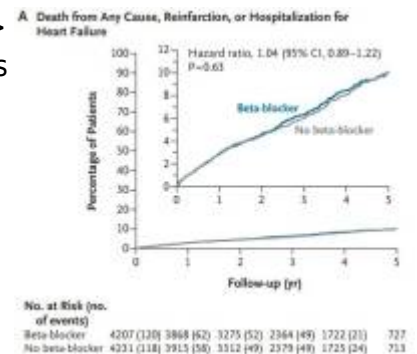
Coronaropathie

Bêta bloquants dans le syndrome coronarien aigu

Etude Reboot ¹⁾

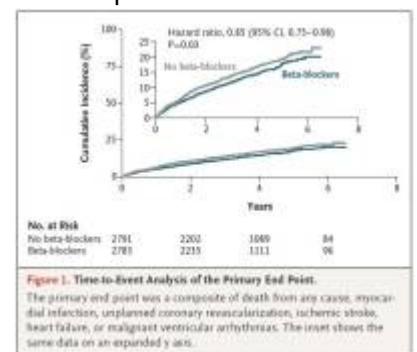
reboot_nejmoa2504735.pdf

. Essai ouvert, multicentrique, 8438 patients NSTEMI ou STEMI, FEVG > 40%. Critère de jugement principal : composite (Mortalité toutes causes / récurrence d'infarctus / hospitalisation pour SICa). Randomisé 1:1 Bêta-bloquant ou non. Suivi 3.7 ans. Pas de différence significative sur le critère de jugement principal. **Conclusion.** Pas d'intérêt des BB post-infarctus pour les patients FEVG > 40%.



Etude BETAMI-DANBLOCK ²⁾

betami-danblock_beta_blockers_after_myocardial_infarction.pdf



DANBLOCK.

Rythmologie

Insuffisance cardiaque

Prévention cardiovasculaire

Valvulopathies

1)

Last update: 2025/12/06
18:15

soiree_arhocard_04122025 https://clementbecle.fr/doku.php?id=soiree_arhocard_04122025&rev=1765041344

Ibanez B, Latini R, Rossello X, et al. Beta-Blockers after Myocardial Infarction without Reduced Ejection Fraction. *N Engl J Med.* 2025;393(19):1889-1900. doi:10.1056/NEJMoa2504735

2)

Munkhaugen J, Kristensen AMD, Halvorsen S, et al. Beta-Blockers after Myocardial Infarction in Patients without Heart Failure. *N Engl J Med.* 2025;393(19):1901-1911. doi:10.1056/NEJMoa2505985

From:

<https://clementbecle.fr/> - **cb_cardio**

Permanent link:

https://clementbecle.fr/doku.php?id=soiree_arhocard_04122025&rev=1765041344

Last update: **2025/12/06 18:15**

