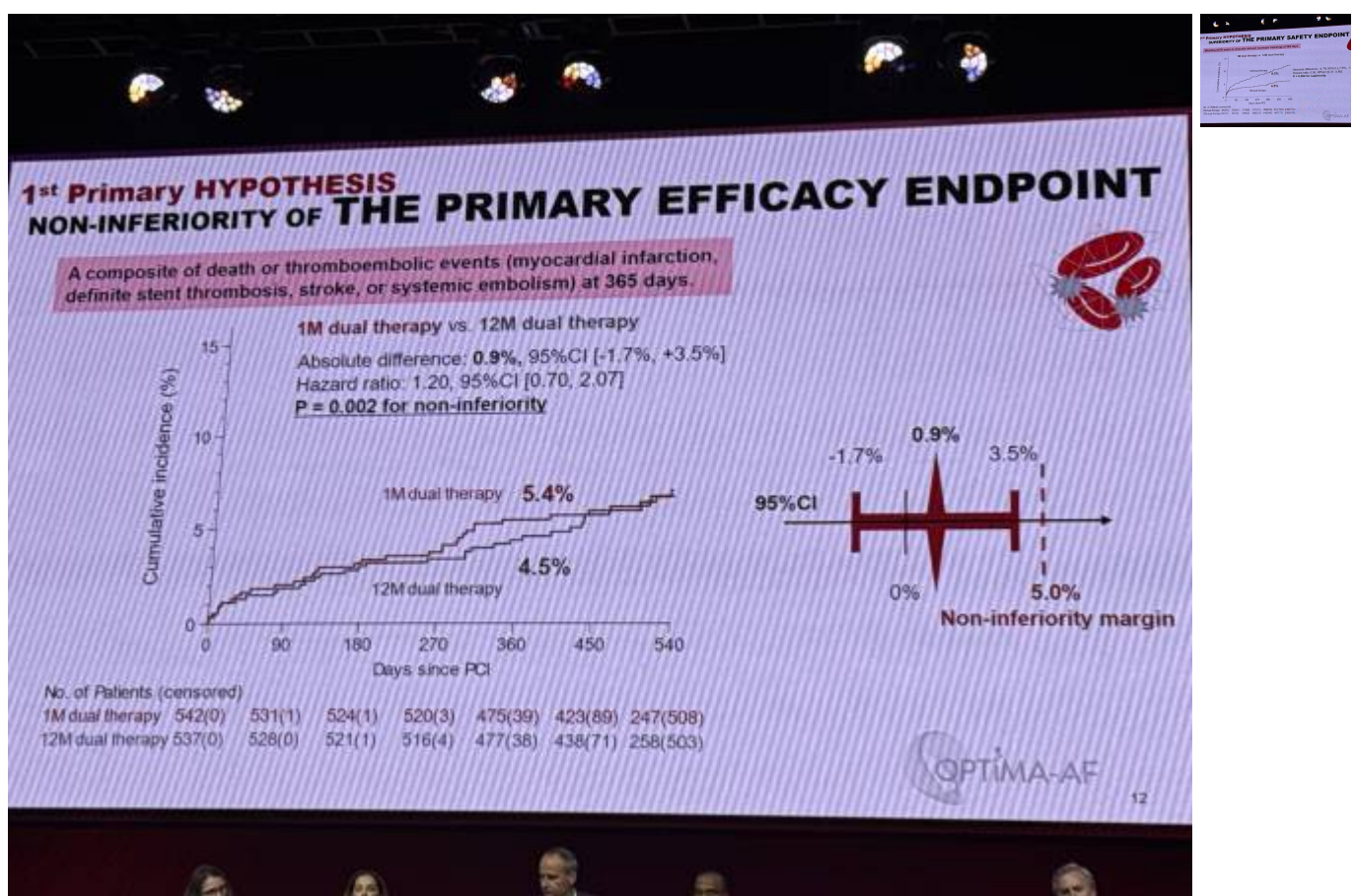


Optima-AF

L'étude OPTIMA-AF, un essai prospectif randomisé mené dans 75 sites au Japon sur 1 088 patients atteints de fibrillation auriculaire et ayant subi une PCI a comparé une double thérapie (NACO+iP2Y12) d'un mois suivie d'une monothérapie par NACO à la double thérapie de 12 mois . Le design était hybride (non-infériorité/supériorité).

Les résultats ont montré que la stratégie d'un mois était non-inférieure pour l'efficacité (4,5 % vs 5,4 %; $p=0,002$) et supérieure pour la sécurité (4,8 % vs 9,5 %; HR 0,50; $p=0,004$), suggérant un bénéfice clinique net.

En conclusion, une double thérapie d'un mois suivie d'une monothérapie par NACO est non-inférieure pour l'efficacité et supérieure pour la sécurité chez les patients AF post-ICP.



From:

<https://clementbecle.fr/> - **cb_cardio**

Permanent link:

<https://clementbecle.fr/doku.php?id=optima-af>

Last update: **2025/11/09 18:27**

